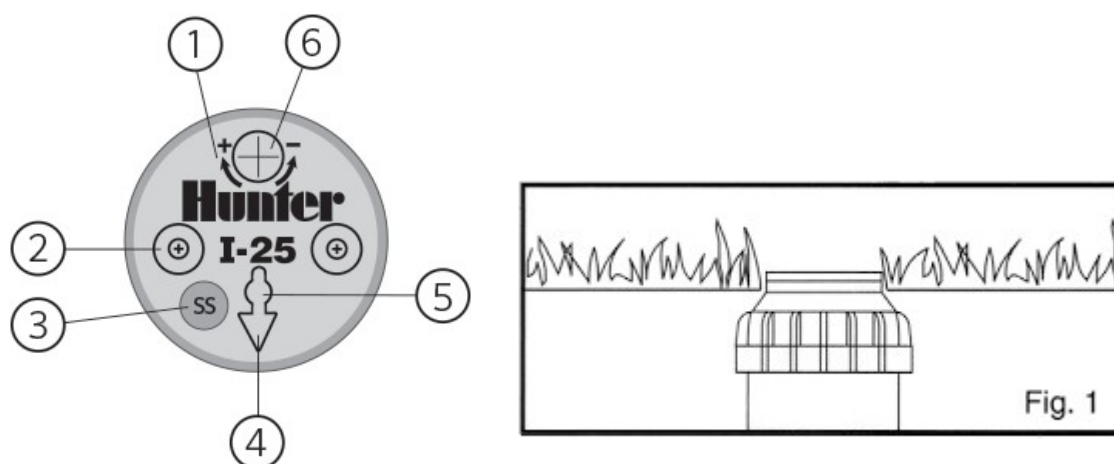


# Einbau- und Bedienungsanleitung

## Regner Modell I-25 Ultra

### Einbau

Der Versenkregner Mod. I-25 Ultra soll mit dem Boden bündig eingebaut werden.  
(Abb. 1)



1. Richtungsanzeige Sektoreinstellung
2. Zur Wartung der Steigleitung: Schraube, die hier durch die Membrane geführt wird (Achtung: unter Federspannung)
3. Modell
4. Richtung der Düse / Strahlstörschraube
5. Lift-Sockel
6. Einstellöffnung

### Sektoreinstellung

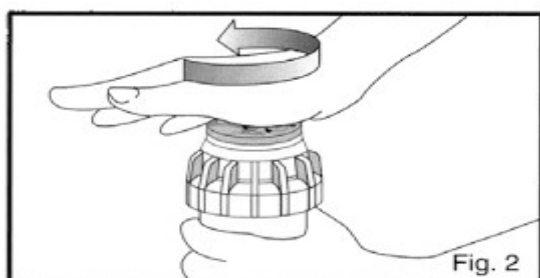
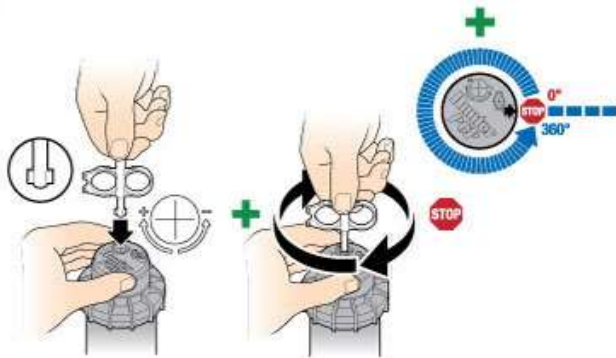


Abb. 2

Die verstellbaren Regner sind auf ca. 180° voreingestellt. Die Regner können bei ein- oder ausgeschalteter Bewässerung eingestellt werden. Die Anfangseinstellungen sollten jedoch vor der Installation durchgeführt werden.

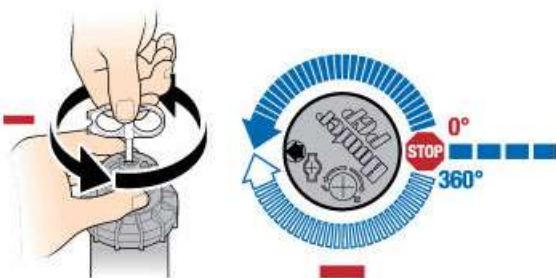
1. Drehen Sie den Düsendrehkopf mit der Handinnenfläche gegen den Uhrzeigersinn bis zum linken Anschlag, um einen etwaigen unterbrochenen Rotationszyklus abzuschließen. (Abb. 2)
2. Drehen Sie den Düsendrehkopf im Uhrzeigersinn bis zum rechten Anschlag. Dies ist die fest eingestellte Sektorseite. Der Düsendrehkopf muss bei der Sektoreinstellung in dieser Position gehalten werden. Der rechte Anschlag verändert sich nicht.
3. Falls die Position des rechten Anschlags verschoben werden muss, klicken Sie bitte auf den nachstehenden Link, um eine Videoanleitung über die Einstellung des PGP Regners anzusehen

### Vergrößerung des Beregnungssektors



1. Stecken Sie die Kunststoffseite des Hunter Einstellschlüssels (zum Kaufen hier klicken) in den Einstellsockel.
2. Halten Sie den Düsendrehkopf am rechten Anschlag fest und drehen Sie den Einstellschlüssel im Uhrzeigersinn. Mit jeder vollen 360-Grad-Drehung des Einstellschlüssels erhöht sich der Sektor um 90°.
3. Stellen Sie den gewünschten Sektor zwischen 40° bzw. 50° und 360° ein.
4. Der Einstellschlüssel lässt sich nicht mehr weiterdrehen bzw. Sie hören ein Einrastgeräusch, wenn der Höchstsektor von 360° (Vollkreis) erreicht ist.

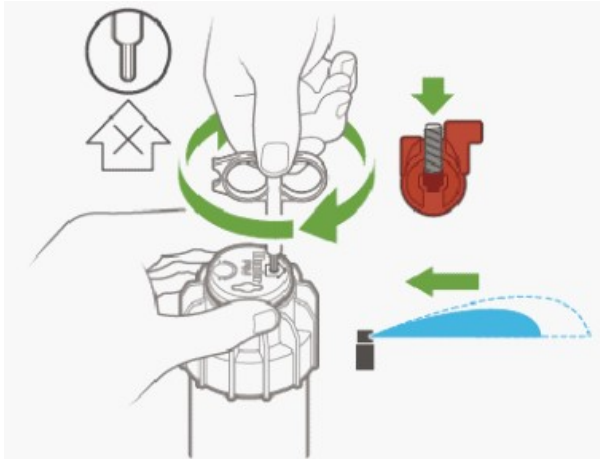
### Verkleinern des Sektors



1. Stecken Sie die Kunststoffseite des Hunter Einstellschlüssels in den Einstellsockel.

2. Halten Sie den Düsendrehkopf am rechten Anschlag fest und drehen Sie den Einstellschlüssel gegen den Uhrzeigersinn. Mit jeder vollen 360-Grad-Drehung des Einstellschlüssels verkleinert sich der Sektor um 90°.
3. Stellen Sie den gewünschten Sektor zwischen 40° bzw. 50° und 360° ein.
4. Der Einstellschlüssel lässt sich nicht mehr weiterdrehen bzw. Sie hören ein Einrastgeräusch, wenn der Mindestsektor von 40° bzw. 50° erreicht ist.

### Radius/Wurfweite



Stecken Sie die hexagonale Stahlseite des Hunter Einstellschlüssels in die Wurfweitereinstellschraube ein. Drehen Sie die Schraube im Uhrzeigersinn, um die Wurfweite zu verkleinern, oder gegen den Uhrzeigersinn, um ihn zu vergrößern. Die Wurfweite kann um bis zu 25% verkleinert werden.

### Düsen austausch



Wo übermäßig nasse oder trockene Flächen ein Problem darstellen, kann die Niederschlagsmenge verändert werden, indem Sie die Düse auswechseln, um höhere oder niedrigere Niederschlagswerte zu erhalten. Für trockene Bereiche können Sie eine größere Düse wenden; für nasse Bereiche verwenden Sie eine kleinere Düse.

1. Stecken Sie den HUNTER Einstellschlüssel in den Liftsockel des Regnerkopfes und drehen Sie ihn um 90°. Ziehen Sie den Aufsteiger hoch, um an die Düsenöffnung zu kommen. (Abb. 7)

2. Benutzen Sie das Sechskantende des Einstellschlüssels, um die Strahlstörschraube entgegen dem Uhrzeigersinn soweit herauszudrehen, so dass Sie die Düsenöffnung nicht mehr blockiert. Sofern vorher eine Düse installiert wurde, so kann diese mit Hilfe einer Spitzzange durch Ziehen an der vorstehenden Düsenlasche entfernt werden.
3. Drücken Sie die ausgewählte Düse in die Düsenöffnung. (Abb. 7) Beachten Sie dabei, dass die Düsenöffnung im Winkel von 25° zum Regnerkopf angeordnet ist. Dann drehen Sie die Düsen-Halteschraube wieder ein. Das Dreieck auf dem Gummideckel zeigt immer den Sitz der Düse und die Richtung des Wasserstrahls wenn der Regner eingefahren ist.

### Beispiel eines eingebauten Regners

